



Castrop-Rauxel
Europastadt im Grünen



Demokratie stärken
- wählen gehen!

Kommunalwahlen 30. August 2009

Wahl des Rates

Hinweis:

Die nachfolgend dargestellten Ergebnisse basieren auf dem „**vorläufigen amtlichen End-ergebnis**“ in der Stadt Castrop-Rauxel

Die Wahl-/Stimmbezirke in der Stadt Castrop-Rauxel sind in den letzten Jahren teilweise räumlich neu gegliedert worden. Insoweit ergibt sich nicht immer eine Übereinstimmung mit den Wahl-/Stimmbezirken vorangegangener Wahlen.



Zusammenstellung: Stadt Castrop-Rauxel
Der Bürgermeister
Bereich Informationstechnik und zentrale Dienste
Europaplatz 1, 44575 Castrop-Rauxel
Telefon: 02305/106-0
Telefax: 02305/106-2131
E-Mail: stadtverwaltung@castrop-rauxel.de

Stand: 09/2009

<p>Wahl des Rates der Stadt Castrop-Rauxel</p>

Verzeichnis der Wahlvorschläge:

Sozialdemokratische Partei Deutschlands	SPD
Christlich Demokratische Union Deutschlands	CDU
Bündnis 90/Die Grünen	B90/Die Grünen
FWI „Bürger für Bürgerinteressen“	FWI
Freie Demokratische Partei	FDP
Die Linke	Die Linke
Unabhängige-Bürger-Partei	UBP
Bürgerbewegung WIR in Castrop-Rauxel e.V.	WIR

Wahl des Rates am 30. August 2009

Gesamtergebnis

Wahlberechtigte insgesamt	Wähler insgesamt	abgegebene Stimmen		Von den abgegebenen gültigen Stimmen entfallen auf	
		ungültig	gültig		
A	B	C	D	absolut	in Proz.

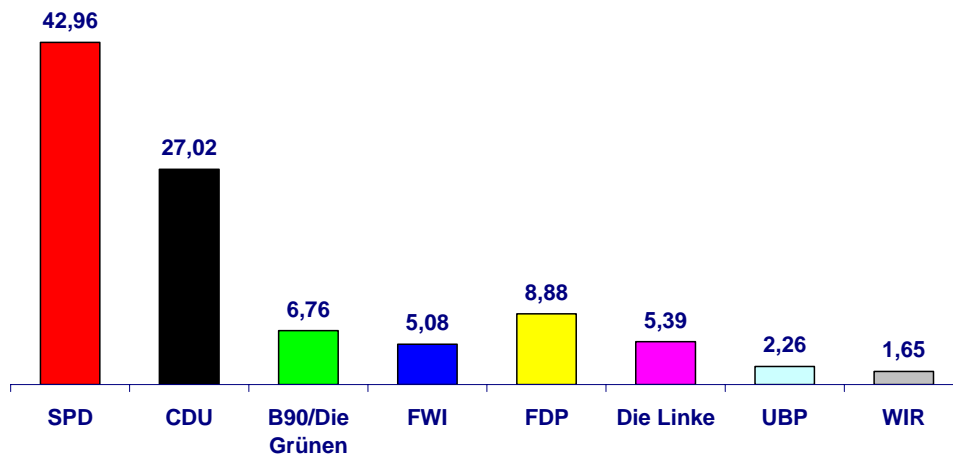
	62.567	31.104	437	30.667	SPD	13.176	42,96
					CDU	8.285	27,02
Wahlbeteiligung:		49,71%			B90/GRÜNE	2.072	6,76
					FWI	1.559	5,08
					FDP	2.724	8,88
					Die Linke	1.652	5,39
					UBP	693	2,26
					WIR	506	1,65



Kommunalwahlen 2009

Wahl des Rates

Stimmenverteilung

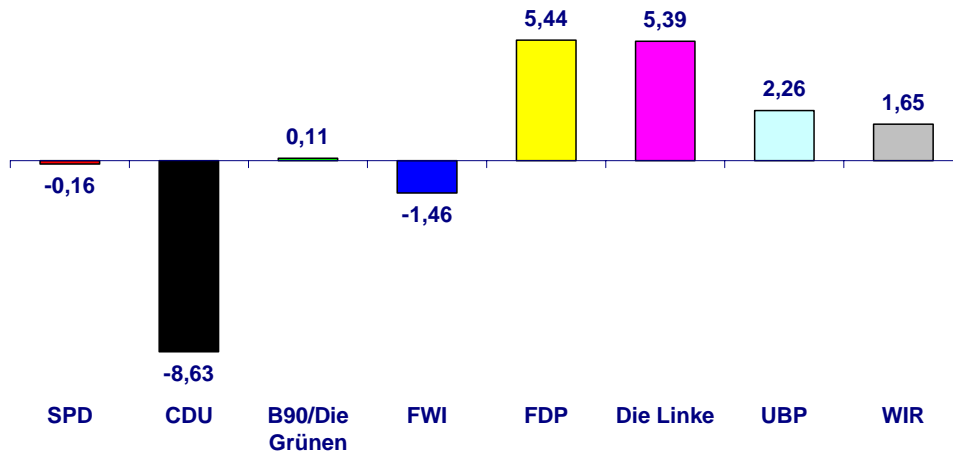




Kommunalwahlen 2009

Wahl des Rates

Gewinne/Verluste



Stadt Castrop-Rauxel - Bereich Informationstechnik und zentrale Dienste

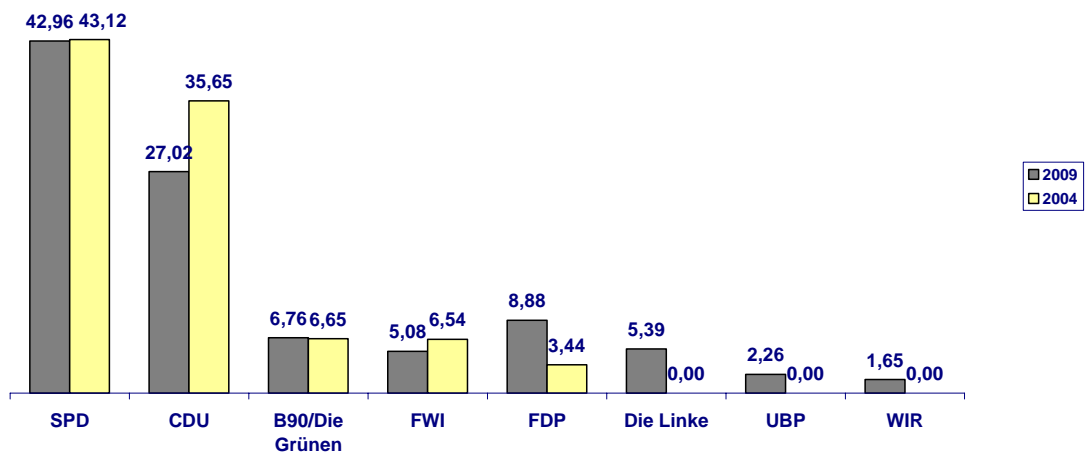
Angaben in Prozent



Kommunalwahlen 2009

Wahl des Rates

Wahlvergleich



Stadt Castrop-Rauxel - Bereich Informationstechnik und zentrale Dienste

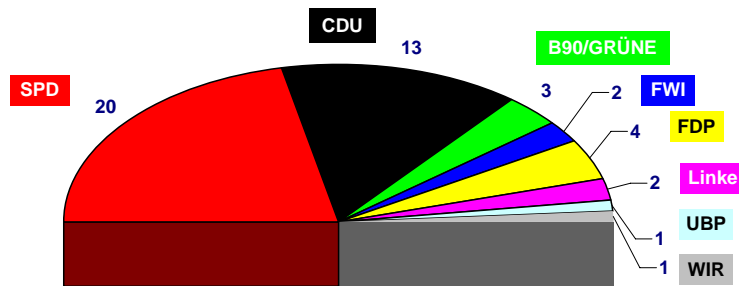
Angaben in Prozent



Kommunalwahlen 2009

Wahl des Rates

Sitzverteilung



Stadt Castrop-Rauxel - Bereich Informationstechnik und zentrale Dienste

Angaben in Prozent

Stadt Castrop-Rauxel

Gewählte Bewerberinnen und Bewerber

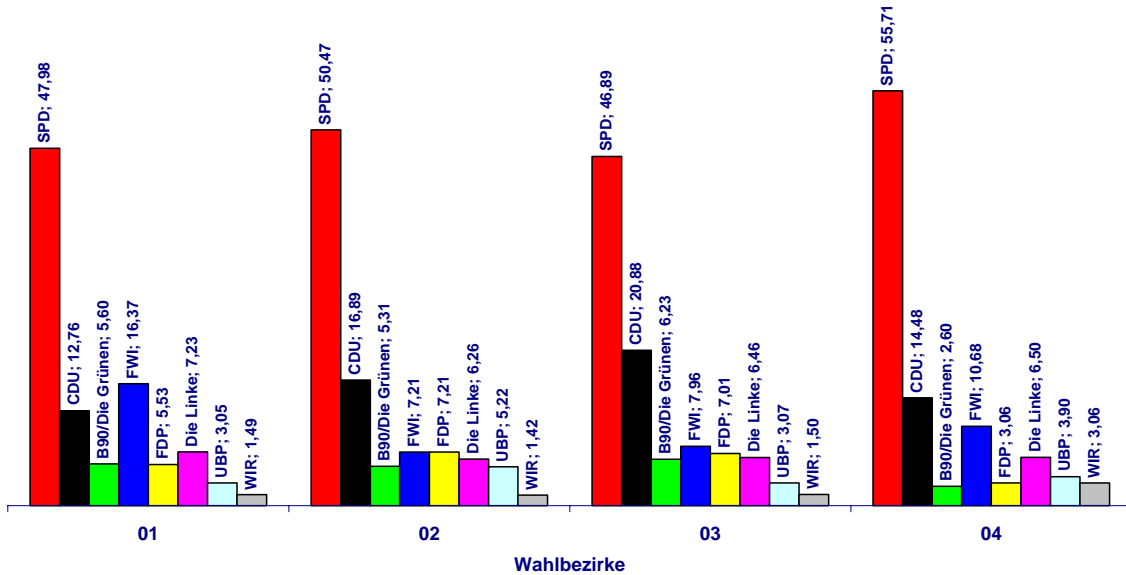
Partei/ Wählergr.	Name, Vorname	Wahlbezirk	Reserveliste	
SPD	Schwabe, Frank	01		
	Bendl, Volkmar	02		
	Gollenbeck, Fritz	03		
	Kravanja, Rajko	04		
	Schulte, Ernst-Jürgen	05		
	Jungnickel, Bernd	06		
	Schwind, Hans-Jürgen	09		
	Dammann, Sylvia	10		
	Melzner, Rüdiger	11		
	Schulze, Tobias	12		
	Noll, Hans-Jürgen	13		
	Kroh, Elsbeth	14		
	Millner, Peter	15		
	Wilbring, Hubertus	16		
	Stroewer, Waltraud	17		
	Lasser, Katrin	18		
	Steininger-Bludau, Eva	19		
	Molloisch, Daniel	20		
	Behrenspöhler, Udo	21		
	Beisenherz, Johannes	22		
	CDU	Berkel, Josef	07	
		Hölter, Gerhard	08	
Kurrek, Hans-Hugo		23		
Claus, Hilmar			X	
Steinbock, Annegret			X	
Breilmann, Michael			X	
Mues, Ulrich			X	
Helsper, Wolfgang			X	
Gärtner, Achim			X	
Gyurcsek, Klaus-Dieter			X	
Graeber, Maria-Elisabeth			X	
Eßer, Hans-Josef			X	
Hampe, Herbert			X	
B90/Grüne	Wagener, Bert		X	
	Werkle, Ulrich		X	
	Weber, Udo		X	
FWI	Postel, Manfred		X	
	Bothe, Petra		X	
FDP	Adler, Jürgen		X	
	Grabowski, Christoph		X	
	Krüger, Anne		X	
	Hadamik, Michael		X	
Linke	Aimene-Wiegold, Angelika		X	
	Boxhammer, Ingo		X	
UBP	Schmidt, Thomas		X	
WIR	Schrank, Gisela		X	



Kommunalwahlen 2009

Wahl des Rates

Wahlbezirke 01 - 04



Stadt Castrop-Rauxel - Bereich Informationstechnik und zentrale Dienste

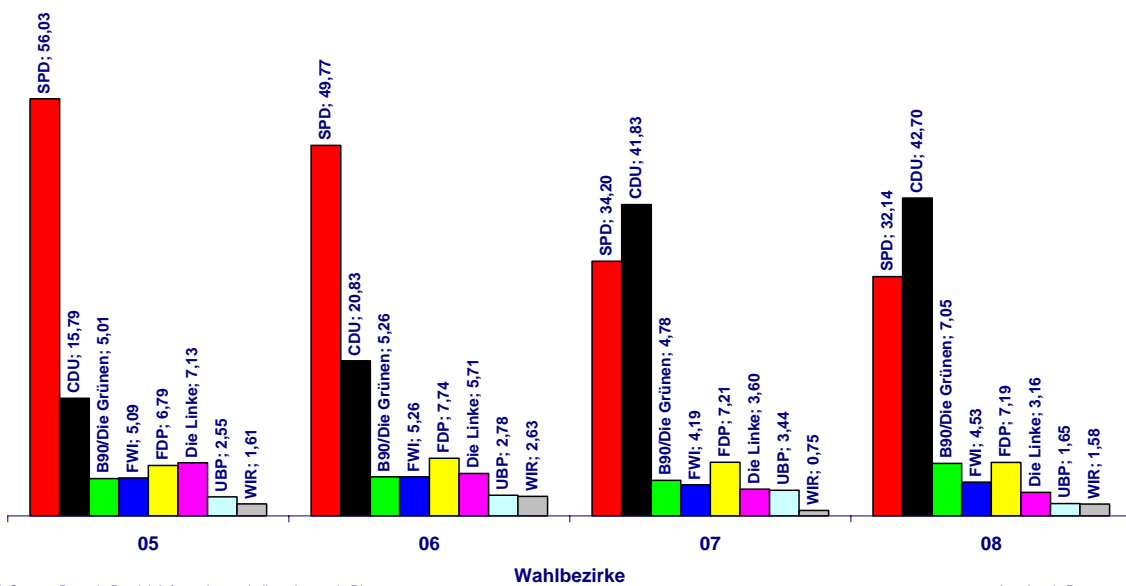
Angaben in Prozent



Kommunalwahlen 2009

Wahl des Rates

Wahlbezirke 05 - 08



Stadt Castrop-Rauxel - Bereich Informationstechnik und zentrale Dienste

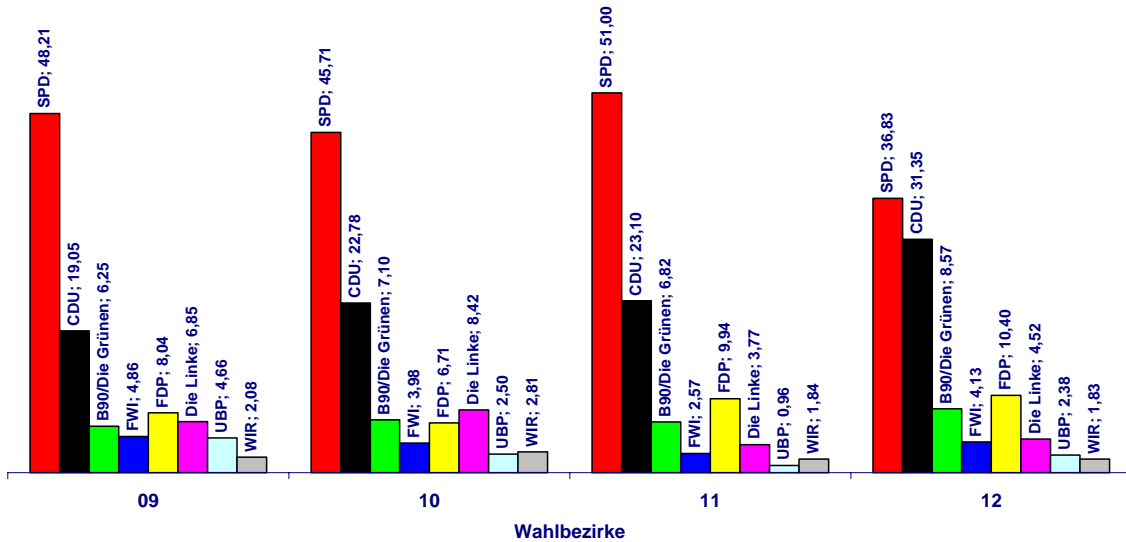
Angaben in Prozent



Kommunalwahlen 2009

Wahl des Rates

Wahlbezirke 09 - 12



Stadt Castrop-Rauel - Bereich Informationstechnik und zentrale Dienste

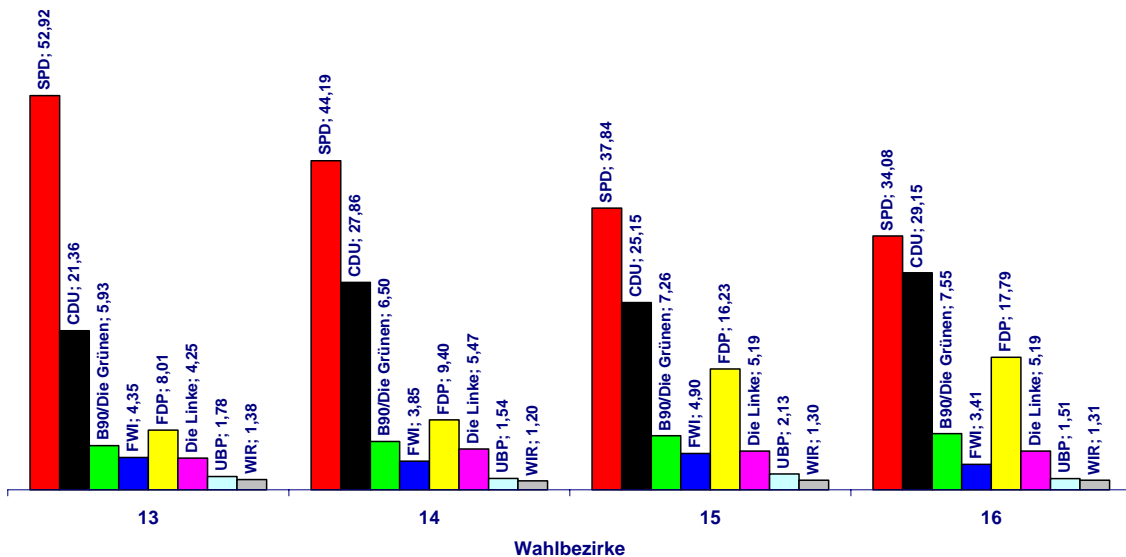
Angaben in Prozent



Kommunalwahlen 2009

Wahl des Rates

Wahlbezirke 13 - 16



Stadt Castrop-Rauel - Bereich Informationstechnik und zentrale Dienste

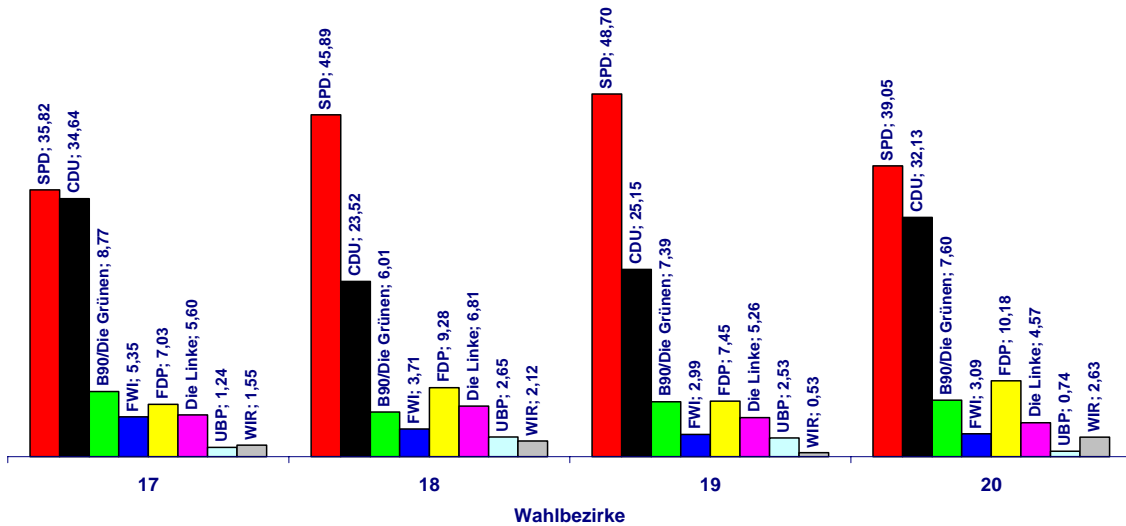
Angaben in Prozent



Kommunalwahlen 2009

Wahl des Rates

Wahlbezirke 17 - 20



Stadt Castrop-Rauel - Bereich Informationstechnik und zentrale Dienste

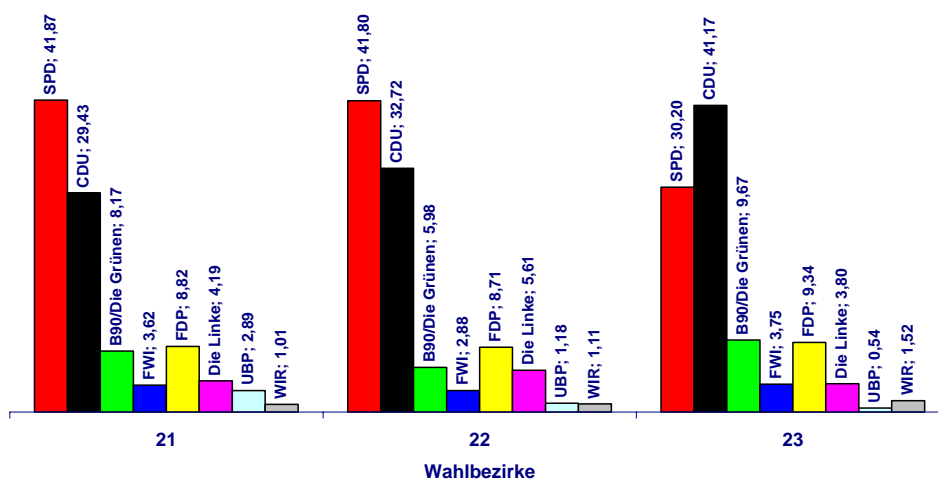
Angaben in Prozent



Kommunalwahlen 2009

Wahl des Rates

Wahlbezirke 21 - 23



Stadt Castrop-Rauel - Bereich Informationstechnik und zentrale Dienste

Angaben in Prozent

Stadt Castrop-Rauxel

Wahl des Rates am 30. August 2009					Wahlbezirk 01		
Wahl-/ Stimm- bezirk	Wahlbe- rechtigte insgesamt	Wähler insgesamt	abgegebene Stim- men		Von den abgegebenen gültigen Stimmen entfallen auf		
			ungültig	gültig	absolut in Proz.		
	A	B	C	D			
01.1	908	459	5	454	SPD	205	45,15
					CDU	46	10,13
AGORA-Griech. Kulturzentrum					B90/GRÜNE	23	5,07
					FWI	97	21,37
					FDP	34	7,49
					Die Linke	28	6,17
					UBP	17	3,74
					WIR	4	0,88
01.2	985	443	5	438	SPD	213	48,63
					CDU	65	14,84
Franz-Hillebrand-Hauptschule					B90/GRÜNE	25	5,71
					FWI	61	13,93
					FDP	23	5,25
					Die Linke	25	5,71
					UBP	19	4,34
					WIR	7	1,60
01.3	833	350	4	346	SPD	188	54,34
					CDU	34	9,83
Franz-Hillebrand-Hauptschule					B90/GRÜNE	22	6,36
					FWI	42	12,14
					FDP	18	5,20
					Die Linke	27	7,80
					UBP	7	2,02
					WIR	8	2,31
01.9	0	175	2	173	SPD	71	41,04
					CDU	35	20,23
Briefwahl Wahlbezirk 01					B90/GRÜNE	9	5,20
					FWI	31	17,92
					FDP	3	1,73
					Die Linke	22	12,72
					UBP	0	0,00
					WIR	2	1,16
Wahlbezirk insgesamt							
	2.726	1.427	16	1.411	SPD	677	47,98
					CDU	180	12,76
Wahlbeteiligung:		52,35%			B90/GRÜNE	79	5,60
					FWI	231	16,37
					FDP	78	5,53
					Die Linke	102	7,23
					UBP	43	3,05
					WIR	21	1,49

Direkt gewählt: Schwabe, Frank, SPD

Stadt Castrop-Rauxel

Wahl des Rates am 30. August 2009					Wahlbezirk 02		
Wahl-/ Stimm- bezirk	Wahlbe- rechtigte insgesamt	Wähler insgesamt	abgegebene Stim- men		Von den abgegebenen gültigen Stimmen entfallen auf		
			ungültig	gültig	absolut in Proz.		
	A	B	C	D			
02.1	679	234	6	228	SPD	119	52,19
					CDU	22	9,65
Marktschule Ickern					B90/GRÜNE	15	6,58
					FWI	19	8,33
					FDP	23	10,09
					Die Linke	12	5,26
					UBP	17	7,46
					WIR	1	0,44
02.2	850	299	7	292	SPD	172	58,90
					CDU	49	16,78
Marktschule Ickern					B90/GRÜNE	6	2,05
					FWI	14	4,79
					FDP	15	5,14
					Die Linke	17	5,82
					UBP	15	5,14
					WIR	4	1,37
02.3	896	356	3	353	SPD	150	42,49
					CDU	72	20,40
Justizvollzugsanstalt					B90/GRÜNE	22	6,23
					FWI	34	9,63
					FDP	25	7,08
					Die Linke	25	7,08
					UBP	18	5,10
					WIR	7	1,98
02.9	0	181	0	181	SPD	91	50,28
					CDU	35	19,34
Briefwahl Wahlbezirk 02					B90/GRÜNE	13	7,18
					FWI	9	4,97
					FDP	13	7,18
					Die Linke	12	6,63
					UBP	5	2,76
					WIR	3	1,66
Wahlbezirk insgesamt							
	2.425	1.070	16	1.054	SPD	532	50,47
					CDU	178	16,89
Wahlbeteiligung:		44,12%			B90/GRÜNE	56	5,31
					FWI	76	7,21
					FDP	76	7,21
					Die Linke	66	6,26
					UBP	55	5,22
					WIR	15	1,42

Direkt gewählt: **Bendl, Volkmar, SPD**

Stadt Castrop-Rauxel

Wahl des Rates am 30. August 2009					Wahlbezirk 03		
Wahl-/ Stimm- bezirk	Wahlbe- rechtigte insgesamt	Wähler insgesamt	abgegebene Stim- men		Von den abgegebenen gültigen Stimmen entfallen auf		
			ungültig	gültig	absolut in Proz.		
	A	B	C	D			
03.1	869	350	6	344	SPD	152	44,19
Marktschule Ickern					CDU	57	16,57
					B90/GRÜNE	19	5,52
					FWI	26	7,56
					FDP	32	9,30
					Die Linke	36	10,47
					UBP	17	4,94
					WIR	5	1,45
03.2	713	233	3	230	SPD	113	49,13
Lutherhaus					CDU	54	23,48
					B90/GRÜNE	14	6,09
					FWI	15	6,52
					FDP	13	5,65
					Die Linke	17	7,39
					UBP	3	1,30
					WIR	1	0,43
03.3	975	465	9	456	SPD	227	49,78
Lutherhaus					CDU	88	19,30
					B90/GRÜNE	34	7,46
					FWI	36	7,89
					FDP	30	6,58
					Die Linke	21	4,61
					UBP	12	2,63
					WIR	8	1,75
03.9	0	240	1	239	SPD	103	43,10
Briefwahl Wahlbezirk 03					CDU	66	27,62
					B90/GRÜNE	12	5,02
					FWI	24	10,04
					FDP	14	5,86
					Die Linke	8	3,35
					UBP	7	2,93
					WIR	5	2,09
<u>Wahlbezirk insgesamt</u>							
	2.557	1.288	19	1.269	SPD	595	46,89
					CDU	265	20,88
Wahlbeteiligung:		50,37%			B90/GRÜNE	79	6,23
					FWI	101	7,96
					FDP	89	7,01
					Die Linke	82	6,46
					UBP	39	3,07
					WIR	19	1,50

Direkt gewählt: Gollenbeck, Fritz, SPD

Stadt Castrop-Rauxel

Wahl des Rates am 30. August 2009					Wahlbezirk 04		
Wahl-/ Stimm- bezirk	Wahlbe- rechtigte insgesamt	Wähler insgesamt	abgegebene Stim- men		Von den abgegebenen gültigen Stimmen entfallen auf		
			ungültig	gültig	absolut in Proz.		
	A	B	C	D			
04.1	1.012	447	4	443	SPD	251	56,66
ehem. GS Marienburger Straße					CDU	47	10,61
					B90/GRÜNE	14	3,16
					FWI	63	14,22
					FDP	12	2,71
					Die Linke	30	6,77
					UBP	14	3,16
					WIR	12	2,71
04.2	1.228	533	12	521	SPD	286	54,89
Janusz-Korczak-Gesamtschule					CDU	85	16,31
					B90/GRÜNE	12	2,30
					FWI	41	7,87
					FDP	18	3,45
					Die Linke	35	6,72
					UBP	27	5,18
					WIR	17	3,26
04.9	0	120	7	113	SPD	63	55,75
Briefwahl Wahlbezirk 04					CDU	24	21,24
					B90/GRÜNE	2	1,77
					FWI	11	9,73
					FDP	3	2,65
					Die Linke	5	4,42
					UBP	1	0,88
					WIR	4	3,54
<u>Wahlbezirk insgesamt</u>							
	2.240	1.100	23	1.077	SPD	600	55,71
					CDU	156	14,48
Wahlbeteiligung:		49,11%			B90/GRÜNE	28	2,60
					FWI	115	10,68
					FDP	33	3,06
					Die Linke	70	6,50
					UBP	42	3,90
					WIR	33	3,06

Direkt gewählt: Kravanja, Rajko, SPD

Stadt Castrop-Rauxel

Wahl des Rates am 30. August 2009					Wahlbezirk 05		
Wahl-/ Stimm- bezirk	Wahlbe- rechtigte insgesamt	Wähler insgesamt	abgegebene Stim- men		Von den abgegebenen gültigen Stimmen entfallen auf		
			ungültig	gültig	absolut in Proz.		
	A	B	C	D			
05.1	1.380	502	7	495	SPD	285	57,58
					CDU	81	16,36
Seniorenzentrum Ickern					B90/GRÜNE	19	3,84
					FWI	26	5,25
					FDP	35	7,07
					Die Linke	33	6,67
					UBP	6	1,21
					WIR	10	2,02
05.2	947	297	1	296	SPD	165	55,74
					CDU	52	17,57
Glückauf-Kampfbahn					B90/GRÜNE	23	7,77
					FWI	19	6,42
					FDP	13	4,39
					Die Linke	12	4,05
					UBP	11	3,72
					WIR	1	0,34
05.3	571	187	3	184	SPD	100	54,35
					CDU	25	13,59
AWO Kindergarten Habinghorst					B90/GRÜNE	4	2,17
					FWI	6	3,26
					FDP	20	10,87
					Die Linke	14	7,61
					UBP	10	5,43
					WIR	5	2,72
05.9	0	210	7	203	SPD	110	54,19
					CDU	28	13,79
Briefwahl Wahlbezirk 05					B90/GRÜNE	13	6,40
					FWI	9	4,43
					FDP	12	5,91
					Die Linke	25	12,32
					UBP	3	1,48
					WIR	3	1,48
Wahlbezirk insgesamt							
	2.898	1.196	18	1.178	SPD	660	56,03
					CDU	186	15,79
Wahlbeteiligung:		41,27%			B90/GRÜNE	59	5,01
					FWI	60	5,09
					FDP	80	6,79
					Die Linke	84	7,13
					UBP	30	2,55
					WIR	19	1,61

Direkt gewählt: Schulte, Ernst Jürgen, SPD

Stadt Castrop-Rauxel

Wahl des Rates am 30. August 2009 **Wahlbezirk 06**

Wahl-/ Stimm- bezirk	Wahlbe- rechtigte insgesamt	Wähler insgesamt	abgegebene Stim- men		Von den abgegebenen gültigen Stimmen entfallen auf	
			ungültig	gültig	absolut	in Proz.
	A	B	C	D		
06.1	1.249	575	7	568	SPD	291 51,23
Grundschule Am Busch					CDU	100 17,61
					B90/GRÜNE	34 5,99
					FWI	39 6,87
					FDP	39 6,87
					Die Linke	30 5,28
					UBP	21 3,70
					WIR	14 2,46
06.2	824	330	4	326	SPD	166 50,92
Grundschule Am Busch					CDU	76 23,31
					B90/GRÜNE	18 5,52
					FWI	13 3,99
					FDP	17 5,21
					Die Linke	17 5,21
					UBP	11 3,37
					WIR	8 2,45
06.3	734	239	5	234	SPD	123 52,56
Fridtjof-Nansen-Realschule					CDU	42 17,95
					B90/GRÜNE	12 5,13
					FWI	8 3,42
					FDP	18 7,69
					Die Linke	16 6,84
					UBP	3 1,28
					WIR	12 5,13
06.9	0	207	5	202	SPD	82 40,59
Briefwahl Wahlbezirk 06					CDU	59 29,21
					B90/GRÜNE	6 2,97
					FWI	10 4,95
					FDP	29 14,36
					Die Linke	13 6,44
					UBP	2 0,99
					WIR	1 0,50
Wahlbezirk insgesamt						
	2.807	1.351	21	1.330	SPD	662 49,77
					CDU	277 20,83
Wahlbeteiligung:		48,13%			B90/GRÜNE	70 5,26
					FWI	70 5,26
					FDP	103 7,74
					Die Linke	76 5,71
					UBP	37 2,78
					WIR	35 2,63

Direkt gewählt: Jungnickel, Bernd, SPD

Stadt Castrop-Rauxel

Wahl des Rates am 30. August 2009 **Wahlbezirk 07**

Wahl-/ Stimm- bezirk	Wahlbe- rechtigte insgesamt	Wähler insgesamt	abgegebene Stim- men		Von den abgegebenen gültigen Stimmen entfallen auf	
			ungültig	gültig	absolut	in Proz.
	A	B	C	D		
07.1	986	425	1	424	SPD	155 36,56
					CDU	164 38,68
Grundschule Alter Garten					B90/GRÜNE	21 4,95
					FWI	25 5,90
					FDP	31 7,31
					Die Linke	10 2,36
					UBP	18 4,25
					WIR	0 0,00
07.2	1.286	519	8	511	SPD	167 32,68
					CDU	228 44,62
Grundschule Alter Garten					B90/GRÜNE	25 4,89
					FWI	13 2,54
					FDP	38 7,44
					Die Linke	21 4,11
					UBP	16 3,13
					WIR	3 0,59
07.9	0	259	1	258	SPD	86 33,33
					CDU	107 41,47
Briefwahl Wahlbezirk 07					B90/GRÜNE	11 4,26
					FWI	12 4,65
					FDP	17 6,59
					Die Linke	12 4,65
					UBP	7 2,71
					WIR	6 2,33
<u>Wahlbezirk insgesamt</u>						
	2.272	1.203	10	1.193	SPD	408 34,20
					CDU	499 41,83
Wahlbeteiligung:		52,95%			B90/GRÜNE	57 4,78
					FWI	50 4,19
					FDP	86 7,21
					Die Linke	43 3,60
					UBP	41 3,44
					WIR	9 0,75

Direkt gewählt: Berkel, Josef, CDU

Stadt Castrop-Rauxel

Wahl des Rates am 30. August 2009 **Wahlbezirk 08**

Wahl-/ Stimm- bezirk	Wahlbe- rechtigte insgesamt	Wähler insgesamt	abgegebene Stim- men		Von den abgegebenen gültigen Stimmen entfallen auf		
			ungültig	gültig			
	A	B	C	D	absolut	in Proz.	
08.1	1.314	635	7	628	SPD	200	31,85
					CDU	275	43,79
Gaststätte Haus Olfmann					B90/GRÜNE	46	7,32
					FWI	25	3,98
					FDP	42	6,69
					Die Linke	21	3,34
					UBP	12	1,91
					WIR	7	1,11
08.2	1.094	507	4	503	SPD	177	35,19
					CDU	187	37,18
Maximilian-Kolbe-Haus					B90/GRÜNE	42	8,35
					FWI	24	4,77
					FDP	39	7,75
					Die Linke	16	3,18
					UBP	11	2,19
					WIR	7	1,39
08.9	0	264	4	260	SPD	70	26,92
					CDU	132	50,77
Briefwahl Wahlbezirk 08					B90/GRÜNE	10	3,85
					FWI	14	5,38
					FDP	19	7,31
					Die Linke	7	2,69
					UBP	0	0,00
					WIR	8	3,08
<u>Wahlbezirk insgesamt</u>							
	2.408	1.406	15	1.391	SPD	447	32,14
					CDU	594	42,70
Wahlbeteiligung:		58,39%			B90/GRÜNE	98	7,05
					FWI	63	4,53
					FDP	100	7,19
					Die Linke	44	3,16
					UBP	23	1,65
					WIR	22	1,58

Direkt gewählt: Hölter, Gerhard, CDU

Stadt Castrop-Rauxel

Wahl des Rates am 30. August 2009 **Wahlbezirk 09**

Wahl-/ Stimm- bezirk	Wahlbe- rechtigte insgesamt	Wähler insgesamt	abgegebene Stim- men		Von den abgegebenen gültigen Stimmen entfallen auf	
			ungültig	gültig	absolut	in Proz.
	A	B	C	D		
09.1	797	267	2	265	SPD	139 52,45
Erich-Kästner-Schule					CDU	47 17,74
					B90/GRÜNE	15 5,66
					FWI	11 4,15
					FDP	19 7,17
					Die Linke	12 4,53
					UBP	16 6,04
					WIR	6 2,26
09.2	874	340	4	336	SPD	134 39,88
Erich-Kästner-Schule					CDU	77 22,92
					B90/GRÜNE	26 7,74
					FWI	19 5,65
					FDP	29 8,63
					Die Linke	30 8,93
					UBP	14 4,17
					WIR	7 2,08
09.3	751	242	3	239	SPD	132 55,23
Erich-Kästner-Schule					CDU	38 15,90
					B90/GRÜNE	9 3,77
					FWI	11 4,60
					FDP	16 6,69
					Die Linke	17 7,11
					UBP	14 5,86
					WIR	2 0,84
09.9	0	171	3	168	SPD	81 48,21
Briefwahl Wahlbezirk 09					CDU	30 17,86
					B90/GRÜNE	13 7,74
					FWI	8 4,76
					FDP	17 10,12
					Die Linke	10 5,95
					UBP	3 1,79
					WIR	6 3,57
Wahlbezirk insgesamt						
	2.422	1.020	12	1.008	SPD	486 48,21
					CDU	192 19,05
Wahlbeteiligung:		42,11%			B90/GRÜNE	63 6,25
					FWI	49 4,86
					FDP	81 8,04
					Die Linke	69 6,85
					UBP	47 4,66
					WIR	21 2,08

Direkt gewählt: **Schwind, Hans-Jürgen, SPD**

Stadt Castrop-Rauxel

Wahl des Rates am 30. August 2009					Wahlbezirk 10		
Wahl-/ Stimm- bezirk	Wahlbe- rechtigte insgesamt	Wähler insgesamt	abgegebene Stim- men		Von den abgegebenen gültigen Stimmen entfallen auf		
			ungültig	gültig	absolut	in Proz.	
	A	B	C	D			
10.1	926	305	5	300	SPD	143	47,67
Altenheim Josefshaus					CDU	61	20,33
					B90/GRÜNE	20	6,67
					FWI	12	4,00
					FDP	22	7,33
					Die Linke	23	7,67
					UBP	5	1,67
					WIR	14	4,67
10.2	680	351	6	345	SPD	162	46,96
Center Pöppinghausen					CDU	81	23,48
					B90/GRÜNE	27	7,83
					FWI	16	4,64
					FDP	23	6,67
					Die Linke	21	6,09
					UBP	6	1,74
					WIR	9	2,61
10.3	683	163	3	160	SPD	91	56,88
Fridtjof-Nansen-Realschule					CDU	17	10,63
					B90/GRÜNE	5	3,13
					FWI	6	3,75
					FDP	9	5,63
					Die Linke	21	13,13
					UBP	5	3,13
					WIR	6	3,75
10.4	736	287	3	284	SPD	118	41,55
Fridtjof-Nansen-Realschule					CDU	86	30,28
					B90/GRÜNE	20	7,04
					FWI	9	3,17
					FDP	10	3,52
					Die Linke	26	9,15
					UBP	8	2,82
					WIR	7	2,46
10.9	0	196	3	193	SPD	72	37,31
Briefwahl Wahlbezirk 10					CDU	47	24,35
					B90/GRÜNE	19	9,84
					FWI	8	4,15
					FDP	22	11,40
					Die Linke	17	8,81
					UBP	8	4,15
					WIR	0	0,00
<u>Wahlbezirk insgesamt</u>							
	3.025	1.302	20	1.282	SPD	586	45,71
					CDU	292	22,78
Wahlbeteiligung:		43,04%			B90/GRÜNE	91	7,10
					FWI	51	3,98
					FDP	86	6,71
					Die Linke	108	8,42
					UBP	32	2,50
Direkt gewählt:		Dammann, Sylvia, SPD			WIR	36	2,81

Stadt Castrop-Rauxel

Wahl des Rates am 30. August 2009 **Wahlbezirk 11**

Wahl-/ Stimm- bezirk	Wahlbe- rechtigte insgesamt	Wähler insgesamt	abgegebene Stim- men		Von den abgegebenen gültigen Stimmen entfallen auf	
			ungültig	gültig	absolut	in Proz.
	A	B	C	D		
11.1	696	275	2	273	SPD	168 61,54
					CDU	44 16,12
Rütgers Germany GmbH					B90/GRÜNE	13 4,76
					FWI	7 2,56
					FDP	23 8,42
					Die Linke	13 4,76
					UBP	2 0,73
					WIR	3 1,10
11.2	1.022	453	4	449	SPD	211 46,99
					CDU	110 24,50
Waldschule					B90/GRÜNE	40 8,91
					FWI	11 2,45
					FDP	43 9,58
					Die Linke	20 4,45
					UBP	8 1,78
					WIR	6 1,34
11.3	767	325	7	318	SPD	157 49,37
					CDU	81 25,47
Gemeindehaus Hildegardisheim					B90/GRÜNE	13 4,09
					FWI	11 3,46
					FDP	40 12,58
					Die Linke	9 2,83
					UBP	2 0,63
					WIR	5 1,57
11.9	0	208	1	207	SPD	100 48,31
					CDU	53 25,60
Briefwahl Wahlbezirk 11					B90/GRÜNE	19 9,18
					FWI	3 1,45
					FDP	18 8,70
					Die Linke	5 2,42
					UBP	0 0,00
					WIR	9 4,35
Wahlbezirk insgesamt						
	2.485	1.261	14	1.247	SPD	636 51,00
					CDU	288 23,10
Wahlbeteiligung:		50,74%			B90/GRÜNE	85 6,82
					FWI	32 2,57
					FDP	124 9,94
					Die Linke	47 3,77
					UBP	12 0,96
					WIR	23 1,84

Direkt gewählt: Melzner, Rüdiger, SPD

Stadt Castrop-Rauxel

Wahl des Rates am 30. August 2009 **Wahlbezirk 12**

Wahl-/ Stimm- bezirk	Wahlbe- rechtigte insgesamt	Wähler insgesamt	abgegebene Stim- men		Von den abgegebenen gültigen Stimmen entfallen auf	
			ungültig	gültig	absolut	in Proz.
	A	B	C	D		
12.1	908	466	7	459	SPD	187 40,74
					CDU	137 29,85
Martin-Luther-King-Förderschule					B90/GRÜNE	34 7,41
					FWI	22 4,79
					FDP	39 8,50
					Die Linke	18 3,92
					UBP	18 3,92
					WIR	4 0,87
12.2	775	343	7	336	SPD	95 28,27
					CDU	113 33,63
Martin-Luther-King-Förderschule					B90/GRÜNE	45 13,39
					FWI	11 3,27
					FDP	38 11,31
					Die Linke	20 5,95
					UBP	4 1,19
					WIR	10 2,98
12.3	695	239	4	235	SPD	88 37,45
					CDU	75 31,91
Martin-Luther-King-Förderschule					B90/GRÜNE	17 7,23
					FWI	10 4,26
					FDP	28 11,91
					Die Linke	8 3,40
					UBP	5 2,13
					WIR	4 1,70
12.9	0	237	7	230	SPD	94 40,87
					CDU	70 30,43
Briefwahl Wahlbezirk 12					B90/GRÜNE	12 5,22
					FWI	9 3,91
					FDP	26 11,30
					Die Linke	11 4,78
					UBP	3 1,30
					WIR	5 2,17
Wahlbezirk insgesamt						
	2.378	1.285	25	1.260	SPD	464 36,83
					CDU	395 31,35
Wahlbeteiligung:		54,04%			B90/GRÜNE	108 8,57
					FWI	52 4,13
					FDP	131 10,40
					Die Linke	57 4,52
					UBP	30 2,38
					WIR	23 1,83

Direkt gewählt: Schulze, Tobias, SPD

Stadt Castrop-Rauxel

Wahl des Rates am 30. August 2009 **Wahlbezirk 13**

Wahl-/ Stimm- bezirk	Wahlbe- rechtigte insgesamt	Wähler insgesamt	abgegebene Stim- men		Von den abgegebenen gültigen Stimmen entfallen auf	
			ungültig	gültig	absolut	in Proz.
	A	B	C	D		
13.1	684	257	2	255	SPD	141 55,29
Grundschule Deininghausen					CDU	43 16,86
					B90/GRÜNE	19 7,45
					FWI	12 4,71
					FDP	15 5,88
					Die Linke	16 6,27
					UBP	5 1,96
					WIR	4 1,57
13.2	781	294	3	291	SPD	172 59,11
Grundschule Deininghausen					CDU	59 20,27
					B90/GRÜNE	9 3,09
					FWI	13 4,47
					FDP	19 6,53
					Die Linke	11 3,78
					UBP	5 1,72
					WIR	3 1,03
13.3	819	293	1	292	SPD	131 44,86
Evtgl. Gemeindezentrum					CDU	75 25,68
					B90/GRÜNE	24 8,22
					FWI	9 3,08
					FDP	31 10,62
					Die Linke	13 4,45
					UBP	7 2,40
					WIR	2 0,68
13.9	0	178	5	173	SPD	91 52,60
Briefwahl Wahlbezirk 13					CDU	39 22,54
					B90/GRÜNE	8 4,62
					FWI	10 5,78
					FDP	16 9,25
					Die Linke	3 1,73
					UBP	1 0,58
					WIR	5 2,89
Wahlbezirk insgesamt						
	2.284	1.022	11	1.011	SPD	535 52,92
					CDU	216 21,36
Wahlbeteiligung:		44,75%			B90/GRÜNE	60 5,93
					FWI	44 4,35
					FDP	81 8,01
					Die Linke	43 4,25
					UBP	18 1,78
					WIR	14 1,38

Direkt gewählt: Noll, Hans-Jürgen, SPD

Stadt Castrop-Rauxel

Wahl des Rates am 30. August 2009					Wahlbezirk 14		
Wahl-/ Stimm- bezirk	Wahlbe- rechtigte insgesamt	Wähler insgesamt	abgegebene Stim- men		Von den abgegebenen gültigen Stimmen entfallen auf		
			ungültig	gültig	absolut in Proz.		
	A	B	C	D			
14.1	656	222	0	222	SPD	120	54,05
					CDU	52	23,42
Ernst-Barlach-Gymnasium					B90/GRÜNE	4	1,80
					FWI	7	3,15
					FDP	18	8,11
					Die Linke	11	4,95
					UBP	5	2,25
					WIR	5	2,25
14.2	1.154	466	3	463	SPD	168	36,29
					CDU	140	30,24
Ernst-Barlach-Gymnasium					B90/GRÜNE	48	10,37
					FWI	25	5,40
					FDP	50	10,80
					Die Linke	23	4,97
					UBP	8	1,73
					WIR	1	0,22
14.3	627	269	4	265	SPD	131	49,43
					CDU	71	26,79
Wilhelm-Kauermann-Zentrum					B90/GRÜNE	10	3,77
					FWI	4	1,51
					FDP	20	7,55
					Die Linke	24	9,06
					UBP	3	1,13
					WIR	2	0,75
14.9	0	223	3	220	SPD	98	44,55
					CDU	63	28,64
Briefwahl Wahlbezirk 14					B90/GRÜNE	14	6,36
					FWI	9	4,09
					FDP	22	10,00
					Die Linke	6	2,73
					UBP	2	0,91
					WIR	6	2,73
Wahlbezirk insgesamt							
	2.437	1.180	10	1.170	SPD	517	44,19
					CDU	326	27,86
Wahlbeteiligung:		48,42%			B90/GRÜNE	76	6,50
					FWI	45	3,85
					FDP	110	9,40
					Die Linke	64	5,47
					UBP	18	1,54
					WIR	14	1,20

Direkt gewählt: Kroh, Elsbeth, SPD

Stadt Castrop-Rauxel

Wahl des Rates am 30. August 2009 **Wahlbezirk 15**

Wahl-/ Stimm- bezirk	Wahlbe- rechtigte insgesamt	Wähler insgesamt	abgegebene Stim- men		Von den abgegebenen gültigen Stimmen entfallen auf	
			ungültig	gültig	absolut	in Proz.
	A	B	C	D		
15.1	1.204	477	11	466	SPD	154 33,05
Kindergarten St. Lambertus					CDU	121 25,97
					B90/GRÜNE	32 6,87
					FWI	28 6,01
					FDP	70 15,02
					Die Linke	36 7,73
					UBP	12 2,58
					WIR	13 2,79
15.2	898	341	3	338	SPD	124 36,69
Johannes-Rau-Realschule					CDU	85 25,15
					B90/GRÜNE	26 7,69
					FWI	20 5,92
					FDP	61 18,05
					Die Linke	17 5,03
					UBP	2 0,59
					WIR	3 0,89
15.3	1.380	585	10	575	SPD	238 41,39
Verwaltungsgebäude EUV					CDU	138 24,00
					B90/GRÜNE	37 6,43
					FWI	23 4,00
					FDP	98 17,04
					Die Linke	23 4,00
					UBP	13 2,26
					WIR	5 0,87
15.9	0	319	4	315	SPD	125 39,68
Briefwahl Wahlbezirk 15					CDU	82 26,03
					B90/GRÜNE	28 8,89
					FWI	12 3,81
					FDP	46 14,60
					Die Linke	12 3,81
					UBP	9 2,86
					WIR	1 0,32
Wahlbezirk insgesamt						
	3.482	1.722	28	1.694	SPD	641 37,84
					CDU	426 25,15
Wahlbeteiligung:		49,45%			B90/GRÜNE	123 7,26
					FWI	83 4,90
					FDP	275 16,23
					Die Linke	88 5,19
					UBP	36 2,13
					WIR	22 1,30

Direkt gewählt: Millner, Peter, SPD

Stadt Castrop-Rauxel

Wahl des Rates am 30. August 2009 **Wahlbezirk 16**

Wahl-/ Stimm- bezirk	Wahlbe- rechtigte insgesamt	Wähler insgesamt	abgegebene Stim- men		Von den abgegebenen gültigen Stimmen entfallen auf	
			ungültig	gültig	absolut	in Proz.
	A	B	C	D		
16.1	1.239	435	10	425	SPD	179 42,12
					CDU	94 22,12
Johannes-Rau-Realschule					B90/GRÜNE	23 5,41
					FWI	14 3,29
					FDP	81 19,06
					Die Linke	20 4,71
					UBP	10 2,35
					WIR	4 0,94
16.2	1.101	443	2	441	SPD	145 32,88
					CDU	124 28,12
Gemeindezentrum St. Lambertus					B90/GRÜNE	43 9,75
					FWI	11 2,49
					FDP	79 17,91
					Die Linke	24 5,44
					UBP	7 1,59
					WIR	8 1,81
16.3	862	336	5	331	SPD	106 32,02
					CDU	114 34,44
Bürgerhaus					B90/GRÜNE	30 9,06
					FWI	12 3,63
					FDP	47 14,20
					Die Linke	16 4,83
					UBP	3 0,91
					WIR	3 0,91
16.9	0	330	4	326	SPD	89 27,30
					CDU	112 34,36
Briefwahl Wahlbezirk 16					B90/GRÜNE	19 5,83
					FWI	15 4,60
					FDP	64 19,63
					Die Linke	19 5,83
					UBP	3 0,92
					WIR	5 1,53
Wahlbezirk insgesamt						
	3.202	1.544	21	1.523	SPD	519 34,08
					CDU	444 29,15
Wahlbeteiligung:		48,22%			B90/GRÜNE	115 7,55
					FWI	52 3,41
					FDP	271 17,79
					Die Linke	79 5,19
					UBP	23 1,51
					WIR	20 1,31

Direkt gewählt: **Wilbring, Hubertus, SPD**

Stadt Castrop-Rauxel

Wahl des Rates am 30. August 2009 **Wahlbezirk 17**

Wahl-/ Stimm- bezirk	Wahlbe- rechtigte insgesamt	Wähler insgesamt	abgegebene Stim- men		Von den abgegebenen gültigen Stimmen entfallen auf	
			ungültig	gültig	absolut	in Proz.
	A	B	C	D		
17.1	982	423	7	416	SPD	179 43,03
					CDU	120 28,85
Wilhelmschule					B90/GRÜNE	35 8,41
					FWI	25 6,01
					FDP	18 4,33
					Die Linke	34 8,17
					UBP	3 0,72
					WIR	2 0,48
17.2	1.026	499	5	494	SPD	156 31,58
					CDU	189 38,26
Wilhelmschule					B90/GRÜNE	32 6,48
					FWI	29 5,87
					FDP	44 8,91
					Die Linke	22 4,45
					UBP	8 1,62
					WIR	14 2,83
17.3	892	439	6	433	SPD	155 35,80
					CDU	139 32,10
Kindergarten Swabedoo					B90/GRÜNE	45 10,39
					FWI	22 5,08
					FDP	34 7,85
					Die Linke	27 6,24
					UBP	6 1,39
					WIR	5 1,15
17.9	0	270	5	265	SPD	86 32,45
					CDU	109 41,13
Briefwahl Wahlbezirk 17					B90/GRÜNE	29 10,94
					FWI	10 3,77
					FDP	17 6,42
					Die Linke	7 2,64
					UBP	3 1,13
					WIR	4 1,51
Wahlbezirk insgesamt						
	2.900	1.631	23	1.608	SPD	576 35,82
					CDU	557 34,64
Wahlbeteiligung:		56,24%			B90/GRÜNE	141 8,77
					FWI	86 5,35
					FDP	113 7,03
					Die Linke	90 5,60
					UBP	20 1,24
					WIR	25 1,55

Direkt gewählt: Stroewer, Waltraud, SPD

Stadt Castrop-Rauxel

Wahl des Rates am 30. August 2009 **Wahlbezirk 18**

Wahl-/ Stimm- bezirk	Wahlbe- rechtigte insgesamt	Wähler insgesamt	abgegebene Stim- men		Von den abgegebenen gültigen Stimmen entfallen auf	
			ungültig	gültig	absolut	in Proz.
	A	B	C	D		
18.1	815	335	6	329	SPD	126 38,30
					CDU	94 28,57
Gaststätte Haus Rüter					B90/GRÜNE	23 6,99
					FWI	15 4,56
					FDP	32 9,73
					Die Linke	17 5,17
					UBP	13 3,95
					WIR	9 2,74
18.2	587	221	9	212	SPD	110 51,89
					CDU	26 12,26
Gaststätte Haus Oestreich					B90/GRÜNE	12 5,66
					FWI	5 2,36
					FDP	22 10,38
					Die Linke	23 10,85
					UBP	9 4,25
					WIR	5 2,36
18.3	915	355	3	352	SPD	180 51,14
					CDU	84 23,86
Kindergarten Swabedoo					B90/GRÜNE	21 5,97
					FWI	8 2,27
					FDP	27 7,67
					Die Linke	21 5,97
					UBP	6 1,70
					WIR	5 1,42
18.9	0	241	3	238	SPD	103 43,28
					CDU	62 26,05
Briefwahl Wahlbezirk 18					B90/GRÜNE	12 5,04
					FWI	14 5,88
					FDP	24 10,08
					Die Linke	16 6,72
					UBP	2 0,84
					WIR	5 2,10
Wahlbezirk insgesamt						
	2.317	1.152	21	1.131	SPD	519 45,89
					CDU	266 23,52
Wahlbeteiligung:		49,72%			B90/GRÜNE	68 6,01
					FWI	42 3,71
					FDP	105 9,28
					Die Linke	77 6,81
					UBP	30 2,65
					WIR	24 2,12

Direkt gewählt: Lasser, Katrin, SPD

Stadt Castrop-Rauxel

Wahl des Rates am 30. August 2009					Wahlbezirk 19		
Wahl-/ Stimm- bezirk	Wahlbe- rechtigte insgesamt	Wähler insgesamt	abgegebene Stim- men		Von den abgegebenen gültigen Stimmen entfallen auf		
			ungültig	gültig	absolut in Proz.		
	A	B	C	D			
19.1	806	287	6	281	SPD	151	53,74
					CDU	58	20,64
Gaststätte Kronentreff					B90/GRÜNE	8	2,85
					FWI	8	2,85
					FDP	17	6,05
					Die Linke	21	7,47
					UBP	14	4,98
					WIR	4	1,42
19.2	1.462	601	9	592	SPD	293	49,49
					CDU	146	24,66
Dietrich- Bonhoeffer-Haus					B90/GRÜNE	48	8,11
					FWI	22	3,72
					FDP	37	6,25
					Die Linke	31	5,24
					UBP	13	2,20
					WIR	2	0,34
19.3	993	404	4	400	SPD	174	43,50
					CDU	120	30,00
GS Cottenburgschule					B90/GRÜNE	37	9,25
					FWI	7	1,75
					FDP	36	9,00
					Die Linke	14	3,50
					UBP	10	2,50
					WIR	2	0,50
19.9	0	232	2	230	SPD	114	49,57
					CDU	54	23,48
Briefwahl Wahlbezirk 19					B90/GRÜNE	18	7,83
					FWI	8	3,48
					FDP	22	9,57
					Die Linke	13	5,65
					UBP	1	0,43
					WIR	0	0,00
<u>Wahlbezirk insgesamt</u>							
	3.261	1.524	21	1.503	SPD	732	48,70
					CDU	378	25,15
Wahlbeteiligung:		46,73%			B90/GRÜNE	111	7,39
					FWI	45	2,99
					FDP	112	7,45
					Die Linke	79	5,26
					UBP	38	2,53
					WIR	8	0,53
Direkt gewählt:	Steininger-Bludau, Eva, SPD						

Stadt Castrop-Rauxel

Wahl des Rates am 30. August 2009					Wahlbezirk 20		
Wahl-/ Stimm- bezirk	Wahlbe- rechtigte insgesamt	Wähler insgesamt	abgegebene Stim- men		Von den abgegebenen gültigen Stimmen entfallen auf		
			ungültig	gültig	absolut in Proz.		
	A	B	C	D			
20.1	1.317	591	11	580	SPD	240	41,38
					CDU	191	32,93
Geros Tagespflege Am Stadtgarten					B90/GRÜNE	32	5,52
					FWI	21	3,62
					FDP	56	9,66
					Die Linke	20	3,45
					UBP	4	0,69
					WIR	16	2,76
20.2	1.093	488	10	478	SPD	187	39,12
					CDU	152	31,80
Grundschule Grüner Weg					B90/GRÜNE	49	10,25
					FWI	15	3,14
					FDP	30	6,28
					Die Linke	28	5,86
					UBP	4	0,84
					WIR	13	2,72
20.3	977	398	6	392	SPD	167	42,60
					CDU	115	29,34
Schillerschule					B90/GRÜNE	27	6,89
					FWI	7	1,79
					FDP	47	11,99
					Die Linke	20	5,10
					UBP	1	0,26
					WIR	8	2,04
20.9	0	303	4	299	SPD	89	29,77
					CDU	104	34,78
Briefwahl Wahlbezirk 20					B90/GRÜNE	25	8,36
					FWI	11	3,68
					FDP	45	15,05
					Die Linke	12	4,01
					UBP	4	1,34
					WIR	9	3,01
Wahlbezirk insgesamt							
	3.387	1.780	31	1.749	SPD	683	39,05
					CDU	562	32,13
Wahlbeteiligung:		52,55%			B90/GRÜNE	133	7,60
					FWI	54	3,09
					FDP	178	10,18
					Die Linke	80	4,57
					UBP	13	0,74
					WIR	46	2,63

Direkt gewählt: Molloisch, Daniel, SPD

Stadt Castrop-Rauxel

Wahl des Rates am 30. August 2009					Wahlbezirk 21		
Wahl-/ Stimm- bezirk	Wahlbe- rechtigte insgesamt	Wähler insgesamt	abgegebene Stim- men		Von den abgegebenen gültigen Stimmen entfallen auf		
			ungültig	gültig	absolut in Proz.		
	A	B	C	D			
21.1	845	375	8	367	SPD	203	55,31
					CDU	77	20,98
Elisabethschule					B90/GRÜNE	24	6,54
					FWI	10	2,72
					FDP	29	7,90
					Die Linke	13	3,54
					UBP	9	2,45
					WIR	2	0,54
21.2	992	374	6	368	SPD	145	39,40
					CDU	106	28,80
Elisabethschule					B90/GRÜNE	34	9,24
					FWI	17	4,62
					FDP	28	7,61
					Die Linke	15	4,08
					UBP	16	4,35
					WIR	7	1,90
21.3	969	394	3	391	SPD	133	34,02
					CDU	138	35,29
Elisabethschule					B90/GRÜNE	30	7,67
					FWI	15	3,84
					FDP	45	11,51
					Die Linke	20	5,12
					UBP	6	1,53
					WIR	4	1,02
21.9	0	261	4	257	SPD	98	38,13
					CDU	86	33,46
Briefwahl Wahlbezirk 21					B90/GRÜNE	25	9,73
					FWI	8	3,11
					FDP	20	7,78
					Die Linke	10	3,89
					UBP	9	3,50
					WIR	1	0,39
Wahlbezirk insgesamt							
	2.806	1.404	21	1.383	SPD	579	41,87
					CDU	407	29,43
Wahlbeteiligung:		50,04%			B90/GRÜNE	113	8,17
					FWI	50	3,62
					FDP	122	8,82
					Die Linke	58	4,19
					UBP	40	2,89
					WIR	14	1,01

Direkt gewählt: Behrenspöhler, Udo, SPD

Stadt Castrop-Rauxel

Wahl des Rates am 30. August 2009 **Wahlbezirk 22**

Wahl-/ Stimm- bezirk	Wahlbe- rechtigte insgesamt	Wähler insgesamt	abgegebene Stim- men		Von den abgegebenen gültigen Stimmen entfallen auf	
			ungültig	gültig	absolut	in Proz.
	A	B	C	D		
22.1	853	291	5	286	SPD	135 47,20
					CDU	68 23,78
Friedrich-Harkort-Schule					B90/GRÜNE	23 8,04
					FWI	11 3,85
					FDP	15 5,24
					Die Linke	25 8,74
					UBP	6 2,10
					WIR	3 1,05
22.2	1.248	504	4	500	SPD	203 40,60
					CDU	158 31,60
Jugendr.Falken					B90/GRÜNE	34 6,80
					FWI	17 3,40
					FDP	59 11,80
					Die Linke	18 3,60
					UBP	7 1,40
					WIR	4 0,80
22.3	773	301	3	298	SPD	126 42,28
					CDU	111 37,25
Gaststätte Haus Hoffmann					B90/GRÜNE	11 3,69
					FWI	4 1,34
					FDP	23 7,72
					Die Linke	17 5,70
					UBP	1 0,34
					WIR	5 1,68
22.9	0	276	6	270	SPD	102 37,78
					CDU	106 39,26
Briefwahl Wahlbezirk 22					B90/GRÜNE	13 4,81
					FWI	7 2,59
					FDP	21 7,78
					Die Linke	16 5,93
					UBP	2 0,74
					WIR	3 1,11
Wahlbezirk insgesamt						
	2.874	1.372	18	1.354	SPD	566 41,80
					CDU	443 32,72
Wahlbeteiligung:		47,74%			B90/GRÜNE	81 5,98
					FWI	39 2,88
					FDP	118 8,71
					Die Linke	76 5,61
					UBP	16 1,18
					WIR	15 1,11

Direkt gewählt: **Beisenherz, Johannes, SPD**

Stadt Castrop-Rauxel

Wahl des Rates am 30. August 2009 **Wahlbezirk 23**

Wahl-/ Stimm- bezirk	Wahlbe- rechtigte insgesamt	Wähler insgesamt	abgegebene Stim- men		Von den abgegebenen gültigen Stimmen entfallen auf	
			ungültig	gültig	absolut	in Proz.
	A	B	C	D		
23.1	863	472	6	466	SPD	109 23,39
Gaststätte Ratte					CDU	194 41,63
					B90/GRÜNE	49 10,52
					FWI	27 5,79
					FDP	51 10,94
					Die Linke	26 5,58
					UBP	3 0,64
					WIR	7 1,50
23.2	1.146	577	3	574	SPD	188 32,75
Lindenschule					CDU	226 39,37
					B90/GRÜNE	52 9,06
					FWI	23 4,01
					FDP	52 9,06
					Die Linke	18 3,14
					UBP	3 0,52
					WIR	12 2,09
23.3	965	462	5	457	SPD	175 38,29
Lindenschule					CDU	179 39,17
					B90/GRÜNE	41 8,97
					FWI	9 1,97
					FDP	34 7,44
					Die Linke	11 2,41
					UBP	4 0,88
					WIR	4 0,88
23.9	0	353	9	344	SPD	84 24,42
Briefwahl Wahlbezirk 23					CDU	159 46,22
					B90/GRÜNE	36 10,47
					FWI	10 2,91
					FDP	35 10,17
					Die Linke	15 4,36
					UBP	0 0,00
					WIR	5 1,45
Wahlbezirk insgesamt						
	2.974	1.864	23	1.841	SPD	556 30,20
					CDU	758 41,17
Wahlbeteiligung:		62,68%			B90/GRÜNE	178 9,67
					FWI	69 3,75
					FDP	172 9,34
					Die Linke	70 3,80
					UBP	10 0,54
					WIR	28 1,52

Direkt gewählt: Kurrek, Hans-Hugo, CDU